



## **Anleitung zur Umstellung der Mehrwertsteuer zum Jahreswechsel 2010**

Sehr geehrte Kunden,

seit dem 18.12.2009 ist die ab Januar 2010 geltende Mehrwertsteuersenkung auf  
Leistungen beschlossene Sache.

Vom DEHOGA-Bundesverband wurde bereits im Vorfeld eine neue  
Mitgliederinformation publiziert. Ab dem 01.01.2010 gilt der reduzierte  
Mehrwertsteuersatz von 7% auf Übernachtungsleistungen. Da wir keine Auskünfte zu  
steuerrechtlichen Fragen geben dürfen, bitten wir Sie sich bei Fragen zur  
Umstellung an Ihr zuständiges Finanzamt oder Ihren DEHOGA-Landesverband zu  
wenden.

Diese Umstellung muss ebenfalls in Hotelstar<sup>®</sup> konfiguriert werden. Dieses  
Dokument wird Ihnen helfen die notwendigen Anpassungen durchzuführen. Zwei  
Bestandteile müssen hierbei von Ihnen berücksichtigt werden:

- **Hotelstar<sup>®</sup> selbst**
- **Formulare (insbesondere eigens erstellte)**

**Hotelstar<sup>®</sup> bietet nicht die Möglichkeit den wechselnden Steuersatz vom  
31.12.2009 auf 1.1.2010 in einer Buchung darzustellen.**

Sollten Sie also Buchungen hinterlegt haben, welche im alten Jahr beginnen und im  
neuen enden, so müssen diese als zwei getrennte Buchungen eingetragen werden.  
Es ist zu empfehlen, vor Änderung des Steuersatzes alle betroffenen  
Buchungsrechnungen auszudrucken. Somit ist sichergestellt, dass noch der alte  
Steuersatz verwendet wird.

Da die Umstellung zum Steuersatzwechsel nur wenige Sekunden in Anspruch nimmt,  
können Sie diese zum Jahreswechsel durchführen. Bitte beachten Sie aber, dass die  
von Ihnen konfigurierten Preise (Menü Datei – Hausdaten oder Menü Datei  
Raumeinheiten) als Bruttopreise hinterlegt sind. Gegebenenfalls wollen Sie diese im  
Zuge der Mehrwertsteuererhöhung anpassen.



*K&K Media Consult GmbH*  
*- We keep IT easy -*



---

K&K Media Consult GmbH \* Untere Talleite 8 \* 91795 Dollnstein / Bayern \* Tel.: 08422-988920 \* Fax: 08422-98194 \* [www.kkmconsult.de](http://www.kkmconsult.de)

An allen von Hotelstar<sup>®</sup> mitgelieferten Rechnungsformularen müssen im Regelfall keine Änderungen vorgenommen werden. Die verwendeten Steuersätze werden automatisch aus dem System integriert und auf dem Formular dargestellt. Sollten Sie jedoch selbst Formulare bearbeitet und erstellt haben, empfehlen wir ihnen einen Test, ob dort die Steuersätze auch korrekt dargestellt werden.

Da unser Büro zum Jahreswechsel nicht besetzt ist, kann es zu einigen Wartezeiten führen. Stellen Sie uns Fragen zur Umstellung an folgende Email Adresse – [service@hotelstar.de](mailto:service@hotelstar.de). Wir rufen Sie auch gerne zurück und stehen ihnen bei Problemen mit Rat und Tat zur Seite.

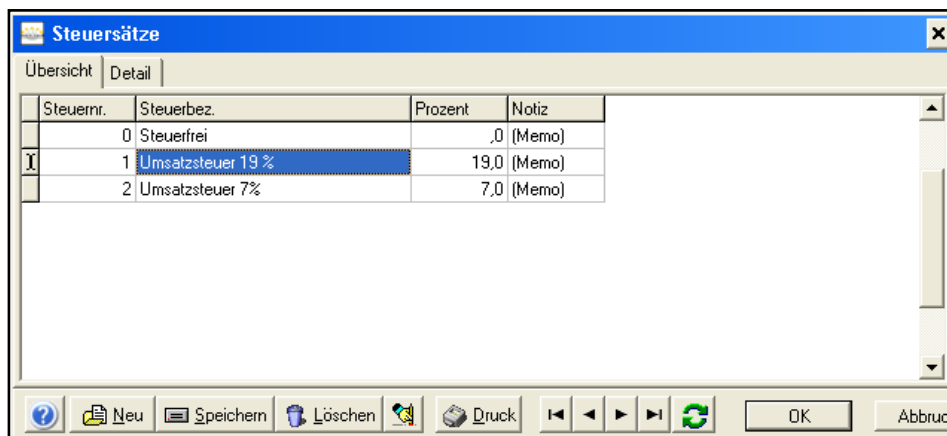


## 1. Steuersatzumstellung

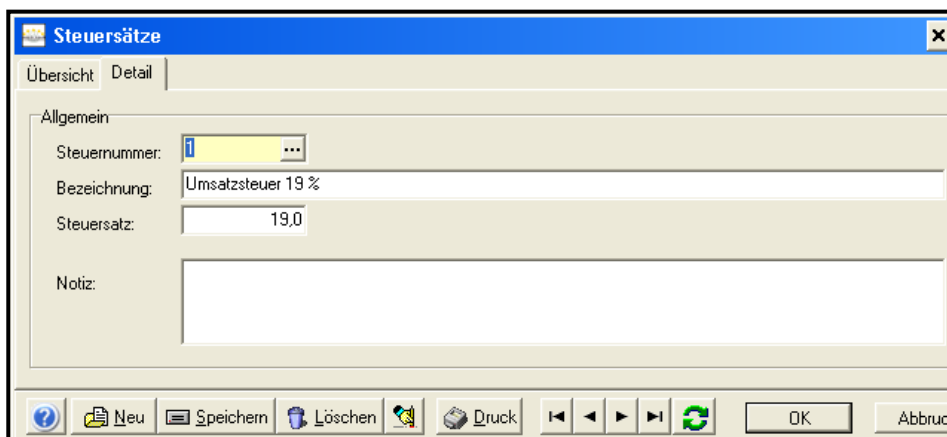
Das Ändern eines bestehenden Steuersatzes ist der geringste Aufwand und stellt alle Raumeinheiten die diesen Steuersatz nutzen umgehend um. **Da im Regelfall bereits ein 7% und 19% Steuersatz hinterlegt sind, kann Schritt 1 der Steuersatzumstellung im Normalfall übersprungen werden.** Zur Sicherheit ist er aber dennoch hier hinterlegt.

Um den Steuersatz umzustellen, gehen Sie bitte wie folgt vor:

- ➔ Öffnen Sie Hotelstar® und wählen Sie den Menüpunkt „Datei“
- ➔ Wählen Sie die Option „Steuersätze...“
- ➔ klicken Sie in dem neu geöffnetem Fenster auf die drei Punkte hinter „Steuernummer“



- ➔ Prüfen Sie bitte, ob Ihre Steuersätze wie oben dargestellt aussehen. Wenn nicht, so sollten Sie die Steuersätze wie angezeigt ändern. Die Steuersätze können durch einen Doppelklick oder durch Klick auf Detail geöffnet werden.





*K&K Media Consult GmbH*  
*- We keep IT easy -*



---

K&K Media Consult GmbH \* Untere Talleite 8 \* 91795 Dollnstein / Bayern \* Tel.: 08422-988920 \* Fax: 08422-98194 \* [www.kkmconsult.de](http://www.kkmconsult.de)

- ➔ Die „Bezeichnung“ und der „Steuersatz“ können nun angepasst werden. Bitte beachten Sie, dass bei der Änderung bestehender Steuersätze diese sofort Anwendung finden. Bei Erstellung einer neuen Rechnung werden die neuen Steuersätze sofort genutzt.
  
- ➔ „Speichern“ Sie durch Klick auf „OK“ wenn Sie Änderungen wünschen.



## 2. Anpassung Raumeinheiten

Dieser Schritt ist die eigentlicher Umstellung auf den neuen MWST Satz. Jeder Raumeinheit ist ein Steuersatz zugeordnet, mit dem neue Buchungen verrechnet werden. So müssen die Raumeinheiten auf den neuen Steuersatz umgestellt werden um den neuen Steuersatz (7% der im Normalfall bereits hinterlegt ist) zu nutzen.

Bitte beachten Sie, dass nur die Übernachtungsleistung von der vergünstigten Steuer betroffen sind. Zusätze die Sie evtl. auf das Zimmer automatisch verrechnen wie Frühstück etc. sind davon im Regelfall ausgenommen. Bitte konsultieren Sie hierzu jedoch bitten Ihr zuständiges Finanzamt oder Ihren DEHOGA-Landesverband.

Zur Umstellung der Raumeinheiten gehen Sie bitte wie folgt vor:

- ➔ Öffnen Sie Hotelstar® und wählen Sie den Menüpunkt „Datei“
- ➔ Wählen Sie die Option „Raumeinheiten ...“
- ➔ Es öffnet sich das folgende Fenster

Steuernummer	Bezeichnung	Steuersatz
1	Umsatzsteuer 19 %	19,0
2	Umsatzsteuer 7%	7,0

- ➔ Jeder Raumeinheit ist ein UST-Schlüssel zugeordnet. Dieser muss vom gegenwärtigen Steuersatz mit 19% auf den neuen Steuersatz mit 7% geändert werden



- ➔ Führen Sie diese Änderung für all ihre umzustellenden Raumeinheiten durch. Klicken Sie für weitere Raumeinheiten auf den Knopf „Nächstes Zimmer“ (Siehe roter Punkt auf dem Bild).

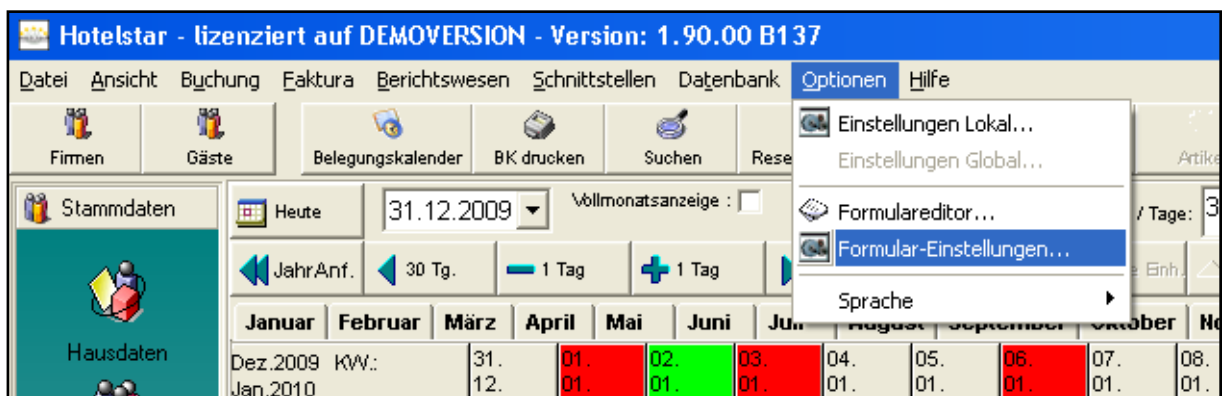
Nach Anpassung des Steuersatzes pro Raumeinheit sind keine weiteren Anpassungen in den Raumeinheiten notwendig.



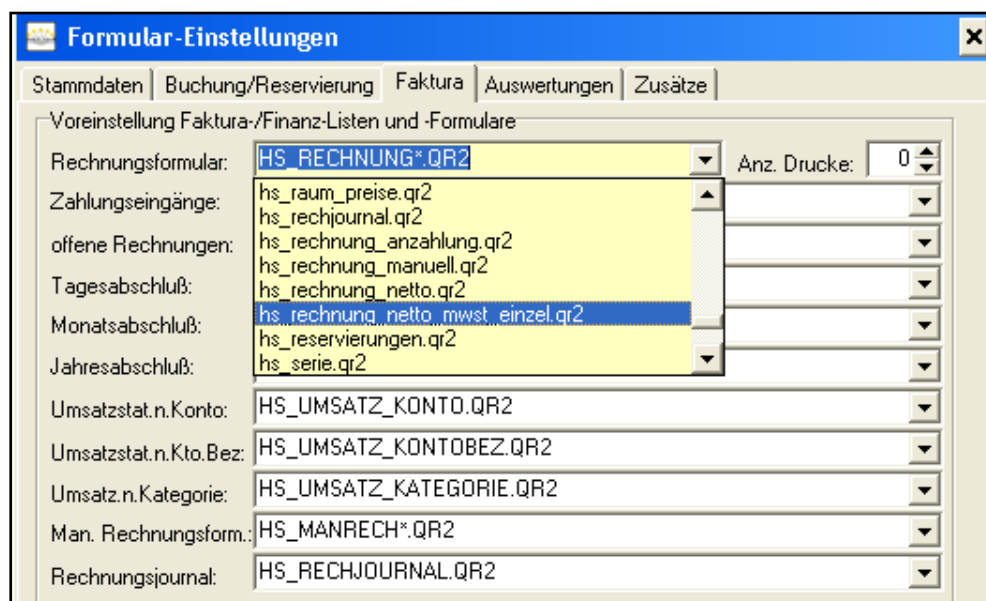
### 3. Anpassung verwendeter Formulare

Die Daten werden nun korrekt im Programm errechnet, lediglich die Ausgabe auf dem Rechnungsformular ist nun noch anzupassen. Handelt es sich um ein eigens erstelltes oder individuell für Sie erstelltes Formular, so muss dieses umprogrammiert werden.

Hotelstar liefert ein bestehendes Formular mit, welches die Aufsplittung nach 7% und 19% beinhaltet. Sollten Sie also ein Standardformular benutzen oder dieses als Übergangslösung nutzen wollen, dann gehen Sie wie folgt zur Umstellung vor.



Klicken Sie im Menü Optionen auf Formular-Einstellungen.



Wählen Sie im Tabellenreiter Faktura unter „Rechnungsformular“ das Formular „hs\_rechnung\_netto\_mwst\_einzel.qr2“ aus. Nun werden die Rechnungsdaten nach MWST Sätzen getrennt aufgeschlüsselt angezeigt.